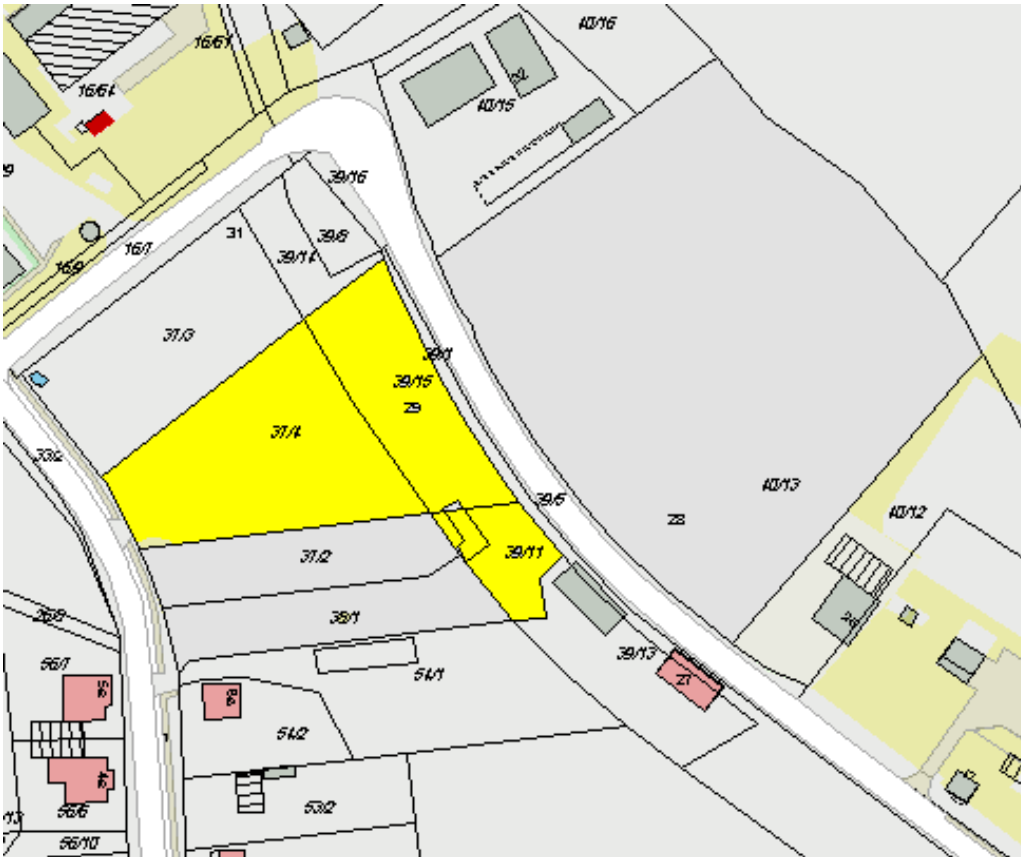


## Gewerbegebiet „Industriegebiet“



- Lagebeschreibung:** Industriegebiet Güstrow West (Parumer Weg)
- Katasterdaten:** Gemarkung Güstrow, Flur 3, Flurstücke 37/4; 39/15; 39/11
- Grundstücksgrößen:** 2.563 m<sup>2</sup>; 1.370 m<sup>2</sup>; 561 m<sup>2</sup>
- Bebaubarkeit:** Die Grundstücke liegen im Geltungsbereich des Bebauungsplanes Nr. 27. Es handelt sich um Gewerbegrundstücke.
- Kaufpreis:** Verkehrswert gemäß Angebot (ca. 20,45 €/ m<sup>2</sup>)
- Abwasserbeitrag:** Anfrage beim städtischen Abwasserbetrieb
- Ansprechpartner:** Barlachstadt Güstrow, Herr Jesse  
Telefon: 03843/769-104  
E-Mail: [thomas.jesse@guestrow.de](mailto:thomas.jesse@guestrow.de)